

Pictosem

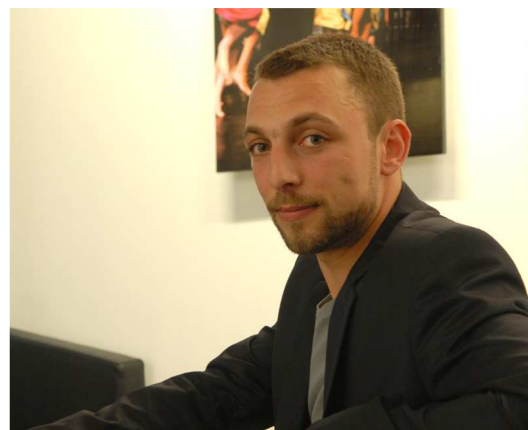
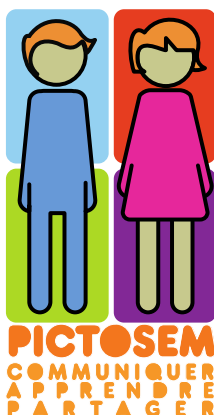
Mescoat
29800 LANDERNEAU

07 77 89 26 22
02 90 82 54 00

e-mail
contact@pictosem.fr

www.pictosem.fr

pictosem.blogspot.fr



Olivier Breton, 26 ans
Diplôme National Supérieur d'Expression
Plastique (DNSEP) option Design, à l'EESAB
(école européenne supérieure d'art de Bretagne,
réunit les écoles des Beaux-Arts de Brest,
Lorient, Quimper et Rennes).

Activité :

Création et vente d'outils pour améliorer la communication, l'apprentissage et le partage pour les personnes atteintes de troubles cognitifs.

C'est au cours de ses études qu'Olivier Breton a développé sa connaissance et son intérêt pour ce qui allait devenir l'objet de son entreprise.

Au cours de sa 4^{ème} année à l'EESAB Brest, il a accompli un voyage d'étude à l'Université du Maine, USA. Son projet d'étude était « l'utopie du langage universel ». En 5^{ème} année, il travaille à Télécom Bretagne dans l'équipe pluridisciplinaire de Maryvonne Abraham (projet PALLIACOM) sur un logiciel de communication par l'image. Il sera ensuite gardé en contrat à durée déterminée pendant sept mois, jusqu'à fin 2010. « C'était une application concrète de mes sujets de recherche » précise-t-il « un véritable défi technologique et social ! J'ai commencé par la lecture de très nombreuses thèses sur la structure des mots. Il me fallait mettre la pure théorie sur un mot pour ensuite créer un pictogramme qui est lui-même immergé dans un ensemble. »

Pendant cette période il établit la base d'une charte graphique sémantique et cognitive, testée et validée par un panel d'utilisateurs.

« Quand quelque chose fonctionne dans l'univers du handicap ça se sait rapidement. »

En novembre 2010 il contacte Françoise Duprat, dans le cadre de l'incubateur Emergys. Son projet intègre l'incubateur en décembre. Il lance une étude de marché à l'été 2011, bénéficie d'un accompagnement juridique, signe un contrat de licence avec Télécom Bretagne.

PICTOSEM se base sur un système pictographique : pour un mot, une image.

Ses produits s'adressent aux professionnels. « J'ai conçu mes produits pour qu'ils s'adaptent aux méthodes qui existent déjà » souligne Olivier Breton. « Mais suite à un article paru il y a quelques semaines, j'ai eu de nombreux retours d'intérêts de particuliers... »

Pour Olivier Breton « il faut voir le handicap comme un cumul de possibilités. »

Ses produits :

- PICTOLIRE, pack "base", réunissant 150 cartes ainsi qu'un plateau de jeu et ses feutres effaçables à sec.

Ce pack permet l'apprentissage de la structure et de la grammaire de la langue française.

Il permet de construire des ateliers par âge, par thématique, ainsi que des ateliers d'apprentissage professionnel.

Le coût d'un pack : 155 € TTC

- des packs thématiques, de 30 cartes, se concentrant sur des activités du quotidien.

Une fiche de préconisations d'usages est téléchargeable sur le site internet.

Prochaines étapes :

Fin mai : lancement de ses produits. Tout se passera par internet. Olivier Breton enverra des informations par newsletter à une base de 3000 clients potentiels.

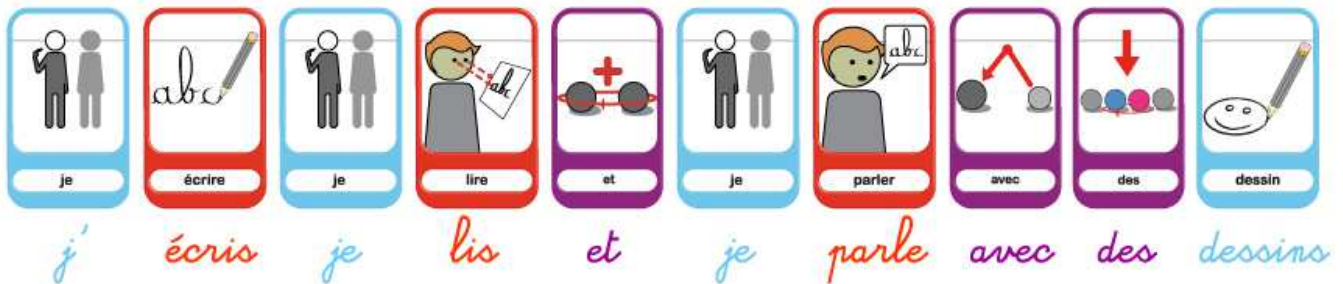
En fin d'année, il espère pouvoir embaucher un étudiant, en CDD, afin de continuer à développer la gamme de ses produits.

L'année prochaine il proposera des livres qui s'adresseront aux particuliers : les aventures d'Agathe et Gaspard. Ces livres ont pour objectif de développer la compréhension du comportement d'un individu dans différents univers, au sein de la famille, à l'école, ...
Le livre sera d'un format de 20x25, il sera indéchirable et indissociable. Une page sera composée de 2 bandes, dans la partie supérieure une bande de 10 cm avec illustration et dans la partie inférieure une bande pictographique.

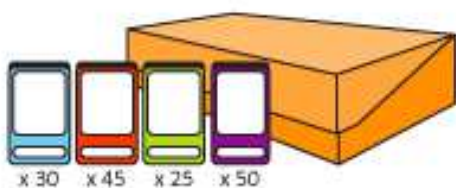
Et en continu, il alimentera son blog, qui a pour objectif d'être un carrefour entre la théorie et la pratique, qui ont pour l'instant peu de liens.
<http://pictosem.blogspot.fr/>

L'univers du handicap n'est que le premier marché. Viendront ensuite l'Education Nationale et le monde de l'entreprise.

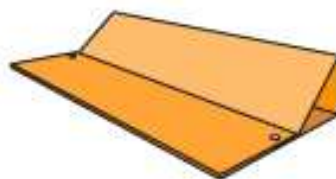
Il est possible d'approfondir le sens de chaque pictogramme. Ils sont régis par des notions spatiales et temporelles.



PICTOLIRE



Boite rangement/présentation, 150 cartes



Plateau pelliculé effaçable à sec



Mini Velleda® BIC