

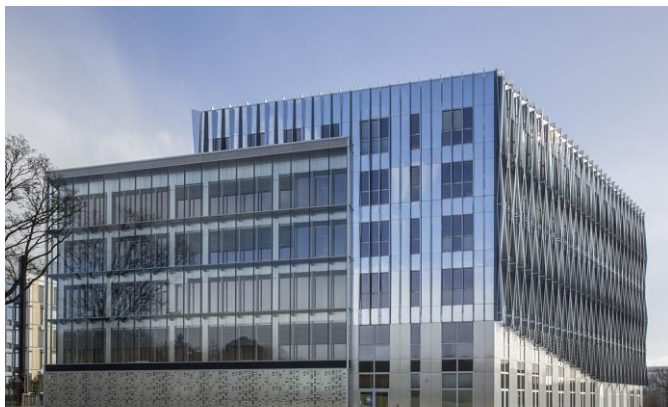
Communiqué de presse

Rennes / Montpellier, le 3 février 2015

L'IDATE s'installe chez b<>com à Rennes

L'institut d'études spécialisées dans les marchés télécoms, internet et médias IDATE et l'Institut de Recherche Technologique b<>com dédié aux réseaux agiles et à l'hypermédia, annoncent la signature d'une collaboration qui se matérialise aujourd'hui par l'ouverture d'un bureau au sein du nouveau campus de l'IRT.

Les deux nouveaux partenaires évoluent sur des thématiques technologiques proches, voire identiques, tout en ayant des activités très complémentaires : l'étude des tendances et des marchés pour l'IDATE, le développement d'innovations pour b<>com. Il s'agit donc d'un rapprochement très naturel entre deux experts de l'économie numérique.



Le nouveau campus de b<>com depuis le 5 janvier 2015

Première matérialisation de cette entente : l'installation d'un consultant de l'IDATE dans le tout nouveau campus de b<>com. Samuel Ropert, spécialiste des questions innovation technologique (internet des objets, vidéo mobile, architectures réseaux...) rejoint le site rennais.

L'IDATE procède ainsi à une nouvelle étape de l'extension de son réseau dont le siège social historique est situé à Montpellier. L'institut est également présent à Paris, Bruxelles, Londres et maintenant Rennes.

Pour Bertrand Guilbaud, Directeur Général de b<>com, « au-delà de la présence physique de Samuel, que nous sommes ravis d'accueillir aujourd'hui, nous allons travailler avec l'IDATE sur des projets de recherche et des cas d'usages communs. Nous réfléchissons déjà à des travaux sur la navigation dans les grandes quantités de données, des formes de visualisation innovantes ou à des publications communes utilisant les expertises technologiques pointues de nos équipes et celles d'analyse des consultants de l'IDATE. Plus globalement, c'est pour nous une très belle opportunité d'intégrer la communauté du Think tank du DigiWorld Institute de l'IDATE, référence internationale dans nos domaines. ».

Selon Gilles Fontaine, Directeur général Adjoint de l'IDATE, "les technologies numériques sont plus que jamais le moteur fondamental de changement, non seulement des industries du numérique, mais de l'ensemble des secteurs d'activité. Les comprendre et anticiper leurs impacts, sont au cœur des activités de l'IDATE, tant pour le programme du think tank DigiWorld Institute, que pour ses missions de conseil. Cette coopération avec b<>com, un acteur-clé de l'innovation technologique, permettra aux consultants de l'IDATE et aux membres du DigiWorld Institute d'être au plus près de la R&D. Elle marque aussi l'installation de l'IDATE à Rennes, l'un des écosystèmes les plus fertiles en matière d'innovation."»

A propos de l'IDATE et du DigiWorld Institute

Depuis 1977, l'IDATE s'est imposé, par la compétence de ses équipes d'études spécialisées, comme une référence dans le suivi des marchés des secteurs télécoms, Internet et médias. Fort du soutien de ses membres, représentés par près de 50 acteurs majeurs de l'économie numérique, l'Institut se développe autour de trois lignes d'activités :

- **DigiWorld Institute, un Forum européen largement ouvert sur le monde** à travers des actions de premier plan comme le DigiWorld Summit, le DigiWorld Yearbook, le DigiWorld Economic Journal ou les Clubs mensuels mis en place à Londres, Paris et Bruxelles. Il propose à ses membres de participer à des programmes de recherche collaboratifs sur les grandes problématiques du futur de l'industrie.
- **DigiWorld Research, un observatoire indépendant** qui réalise une veille permanente à travers ses bases de données et ses analyses de référence sur les marchés et les innovations dans les secteurs des télécommunications, de l'Internet et des médias.
- **IDATE Consulting, une capacité d'analyse et de conseil.** Ses équipes d'économistes et d'ingénieurs ont établi leur crédibilité et leur indépendance à travers la réalisation de centaines de missions d'études confiées chaque année par les grands acteurs de l'industrie et les pouvoirs publics.

www.idate.org

A propos de b<>com

L'IRT b<>com a pour mission d'accélérer, grâce à la recherche et l'innovation dans les technologies du numérique, le développement et la mise sur le marché d'outils, de produits et de services améliorant la vie quotidienne. Concrètement, b<>com innove au plus haut niveau dans les domaines de l'hypermédia (images ultra haute définition, image et son 3D, contenus intelligents, réalités virtuelle et augmentée...), des réseaux ultra haut débit et de la e-santé comme premier domaine d'application.

Son campus principal se situe à Rennes et ses sites secondaires à Lannion et Brest. Il a été labellisé en 2012 et est soutenu par le programme Investissements d'Avenir de l'Etat, la Région Bretagne, Rennes Métropole, Lannion Trégor Agglomération et Brest Métropole Océane.

www.b-com.com

Contact presse :

Agence Wellcom / Elsa Favreau / ef@wellcom.fr / 01 46 34 60 60

Delphine Jugon / delphine.jugon@b-com.com / 02 56 35 88 32

Jean-Dominique Séval / jd.seval@idate.org / 06 70 70 85 42

Logos et visuels disponibles sur demande