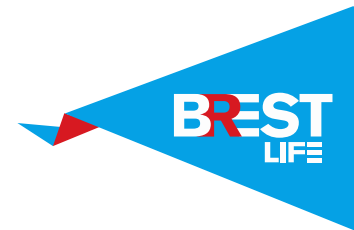


The logo for BREST LIFE is positioned on the left side of the slide. It features the word "BREST" in a large, bold, sans-serif font. The letter "B" is blue, while "REST" is white. Below "BREST" is the word "LIFE" in a smaller, white, sans-serif font. The logo is set against a red triangular background that points to the right.

**BREST**  
LIFE

Mode d'emploi

## ► Mode d'emploi



### **Brest Life :**

- des outils à votre disposition
- des outils évolutifs (mises à jour régulières)
- des outils à partager et à diffuser

### **Pour :**

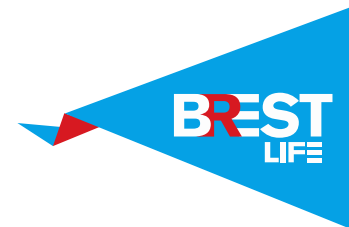
- Améliorer qualitativement l'image de notre territoire
- Lutter contre les clichés et contrecarrer les préjugés
- Faire connaître les atouts et les qualités réelles de notre territoire

### **Avec un mot d'ordre :**

Nous sommes tous des ambassadeurs de Brest, et nous pouvons tous, collectivement, aider à promouvoir notre territoire et nous y avons tous intérêt.

Outils **numériques**

# ► Le site internet



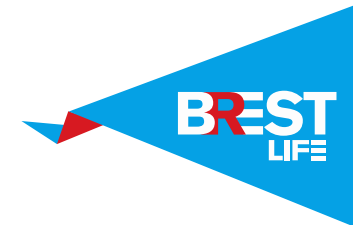
- [www.brest-life.fr](http://www.brest-life.fr)

## ► Que pouvez-vous en faire?

- Apporter votre témoignage sur le territoire
- Faire des liens depuis votre propre site
- Ré-utiliser certains arguments pour votre propre communication
- Télécharger les outils de communication depuis la rubrique Kit ambassadeurs



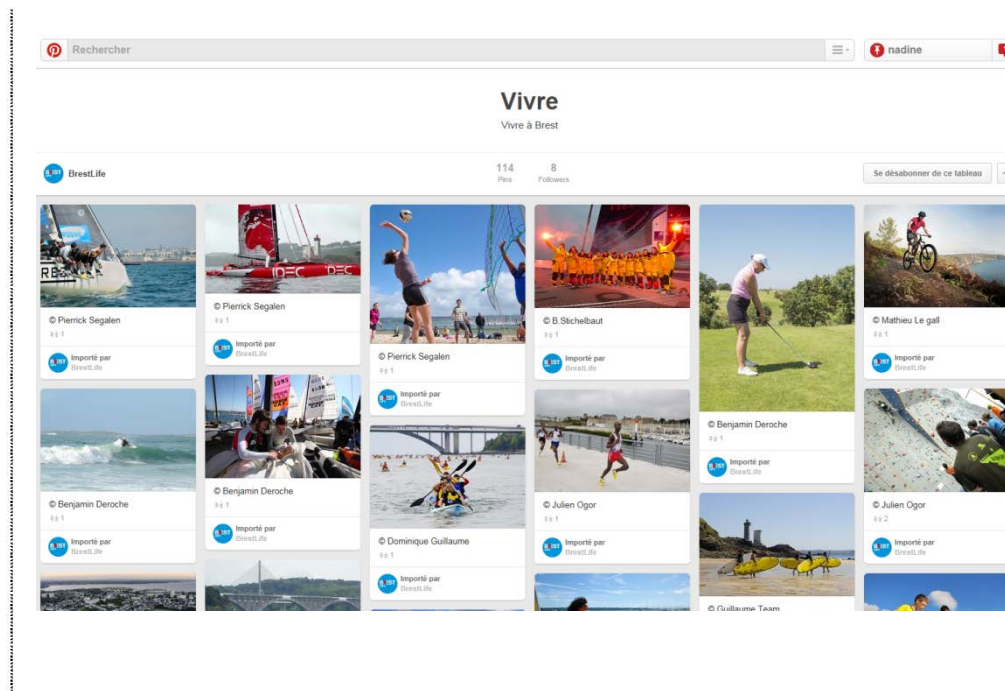
# ► La photothèque



- Disponible sur le compte [Pinterest Brestlife](#) pour une utilisation web
- Disponible en grand format sur demande

## ► Que pouvez-vous en faire?

- Utiliser les photos pour vos propres supports de communication (site internet, power-point, outils d'édition...)



# ▶ Les vidéos



- Disponibles sur [Youtube](#)
- [Un clip court](#) de 2 minutes
- [Une vidéo longue](#) de 6 minutes, traduite en anglais, allemand, espagnol, chinois, japonais
- [Une animation](#) de 30 secondes

## ▶ Que pouvez-vous en faire?

- Utiliser ces vidéos pour présenter le territoire lors de vos rendez-vous, déplacements, conférences...
- Utiliser ces vidéos sur votre site internet pour présenter le territoire



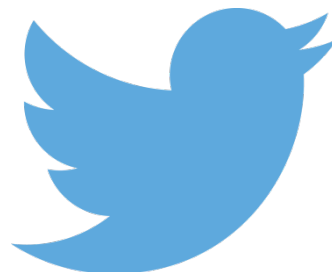
# ► Les médias sociaux

Retrouvez Brestlife :

- sur twitter (#brestlife),
- sur Pinterest
- sur youtube (brest.fr)

## ► Que pouvez-vous en faire?

- Vous abonner au compte twitter Brestlife
- Relayer le #brestlife dans vos messages sur tweeter pour que ces messages soient relayés sur notre compte
- Nous tenir informés de vos actualités lorsqu'elles sont directement liées au rayonnement du territoire pour que nous puissions les relayer sur nos médias



# Outils d'édition



# ► La brochure image

- Brochure qualitative de 32 pages
- Existe en français et anglais

## ► Que pouvez-vous en faire?

- Distribuer ce document lors de vos rendez-vous, déplacements, ou à toute occasion lorsque le public est ciblé et en petit nombre



# ► Le dépliant synthétique

- Plaquelette 8 volets
- Existe en Français et anglais

## ► Que pouvez-vous en faire?

- Distribuer ce document sur des événements ou le public est important (colloques, salons...)
- Mettre des exemplaires en distribution libre dans votre structure



Pour toutes questions/ besoins divers /  
suggestions :

[brestlife@brest-metropole-oceane.fr](mailto:brestlife@brest-metropole-oceane.fr)

Sterenn Grall : 02 98 00 81 96

Nadine Guibert : 02 98 00 80 81

**BREST**  
LIFE