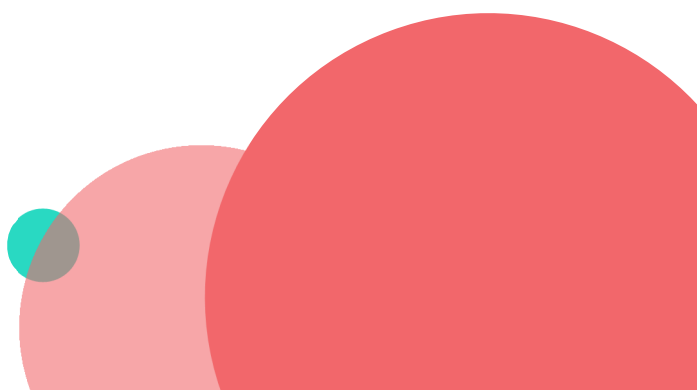




**Rosalie** Life  
Partageons **plus** pour vivre mieux

# Dossier de **p**resse



# **S**ommaire

- I. L'avancée en âge : et si c'était un tournant positif ?**
- II. Au cœur de la Silver économie, l'atout Rosalie Life**
- III. L'ère du mieux vivre ensemble : une philosophie au cœur de Rosalie Life**
- IV. Partenaires et soutiens**
- V. Contacts**

---

*Rosalie Life est le réseau social de partage et de proximité dédié aux seniors actifs qui souhaitent vivre mieux.*

*Rosalie Life est surtout une solution au caractère d'innovation sociale et d'usage :*

- *soutenue par la région Bretagne et des partenaires.*
  - *créatrice de liens et de confiance.*
  - *favorisant l'émergence de projets collaboratifs pour mieux vieillir jusqu'au bout de la vie.*
  - *porteuse de valeurs : proximité, partage, confiance, estime de soi, autonomie, convivialité, liberté, humanité.*
- 



# L'avancée en âge : et si c'était un tournant positif ?

## Partager, participer, vivre mieux ensemble.

2

Les besoins des boomers.

Rester autonome et intégré dans une société en pleine évolution numérique ; adopter des modes de vie collaboratifs pour réduire les coûts et vivre mieux ensemble à l'approche de la retraite. C'est le défi proche de toute une génération de *boomers* (55-65 ans) en France qui souhaite s'approprier son avancée en âge. Les « 55 ans et plus » représentent 21 millions de personnes en France. Les 60 ans et plus sont 15 millions aujourd'hui, ils seront 23,6 millions en 2060 <sup>1</sup>.

Comment bien vivre son avancée en âge ?

Passés 55 ans, ils le disent volontiers : « *Ils n'auront pas le temps de s'ennuyer à la retraite* ». Or, en dehors du cercle familial (souvent éloigné géographiquement) ou du réseau professionnel (derrière soi), l'isolement relationnel guette plus qu'on ne l'imagine, notamment les femmes. 20 % des sexagénaires et 30 % de septuagénaires vivent seuls, l'âge moyen du veuvage est de 73 ans. A 60 ans, une femme sur cinq vit seule.

Se mettre en relation avec de nouvelles personnes est moins évident. Or c'est essentiel pour dynamiser sa vie sociale et opérer un tournant positif, afin que cette période de la vie soit synonyme d'un nouvel épanouissement.

---

*C'est la philosophie concrète de Rosalie Life, au croisement du mieux vieillir, du numérique et du collaboratif ! La start-up brestoise imagine des solutions riches de bon sens et adaptées aux besoins des boomers, selon une logique de proximité, d'échange et de partage.*

---

---

<sup>1</sup> Source : Insee 2016.



## Un réseau collaboratif entre seniors : l'offre innovante d'une start-up.

Créer un réseau social et collaboratif à la fois numérique et présentiel, à destination en priorité des seniors actifs, en les touchant dès le cap des 50-55 ans : cela tombe sous le sens ! Or une telle communauté d'intérêt n'existait pas. Rosalie Life l'a fait naître.

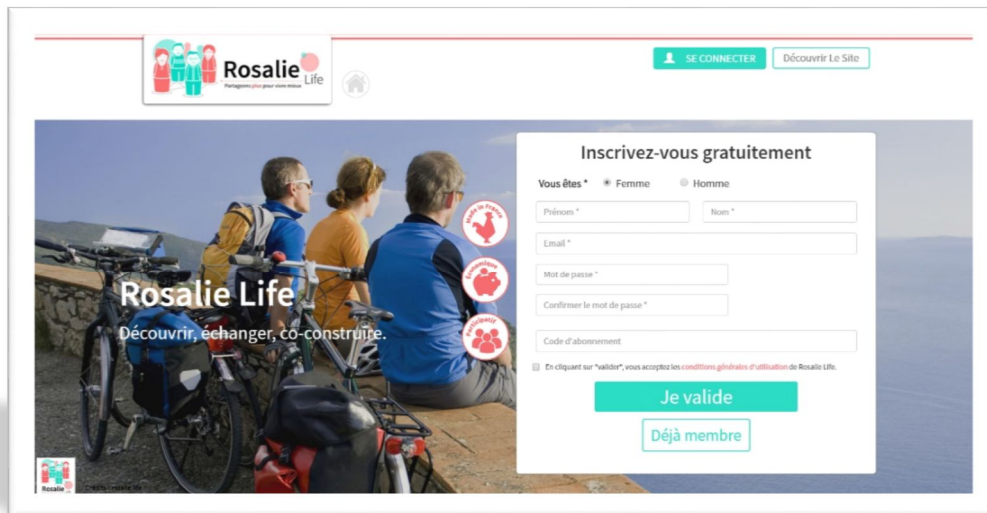
3

*« C'est un défi sociologique passionnant que de dynamiser un réseau générationnel par des pratiques collaboratives, de l'inciter à vivre des aventures collectives enrichissantes »,*

soulignent Marina Bouchet et Cécile Huchet, co-dirigeantes de Rosalie Life, conscientes de toucher là un véritable enjeu de société.

Rosalie Life est dans un premier temps **une solution web – [www.rosalie-life.com](http://www.rosalie-life.com)** – visant à mettre en relation, faire émerger des communautés d'intérêt, informer et distraire, développer de nouvelles pratiques collaboratives. Son algorithme puissant croise notamment la géolocalisation et les informations relatives aux membres de la communauté pour mieux les faire se rencontrer.

Rosalie Life permet à ses abonnés de mieux vieillir, de rompre l'isolement, de diminuer le coût de la vie par la mutualisation, de préserver son autonomie par la participation et de vivre des aventures collectives enrichissantes.



Page d'accueil du site [www.rosalie-life.com](http://www.rosalie-life.com). Crédits : Rosalie Life



Cas d'usages :

**Echanger des savoirs et des services**

Devenir membre actif de Rosalie Life pour faire grandir la communauté des consomm'acteurs dans un esprit de confiance mutuelle. Nul besoin de monnaie ni de réciprocité ! Philippe donne du temps à Catherine qui donne du temps à Pascale et ainsi de suite, tout simplement.

*“C’est le printemps ! Féru de jardinage, Gilles propose une initiation au fleurissement, une après-midi toutes les 2 semaines, de préférence le jeudi. En échange, il aimerait apprendre à pêcher à pied. Grâce à Rosalie Life, il prend rendez-vous avec Pascal pour la prochaine grande marée !”*

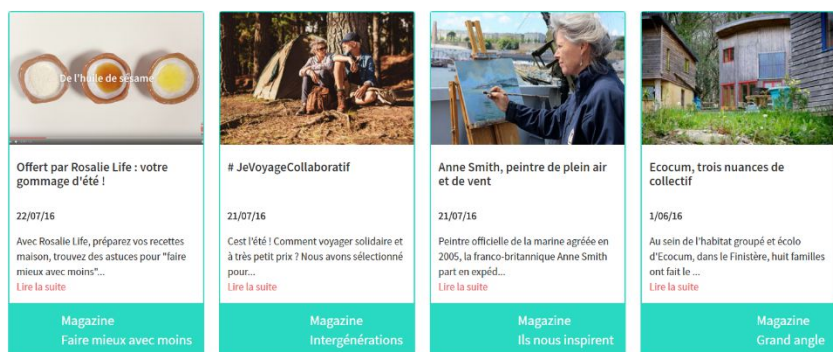
**Faire émerger des projets coopératifs**

Participer à un projet collaboratif, c’est faire aboutir un rêve, un idéal. Plus concrètement, c’est constituer un groupe, mobiliser des moyens, du temps et des qualités indispensables d’écoute et de respect pour agir ensemble de manière efficace et joyeuse.

*« Paulette souhaite vivre et vieillir dans un habitat participatif dans le Morbihan et si possible près de Vannes. Elle crée un projet sur Rosalie Life et découvre que 5 autres membres sont intéressés, sur ce même territoire. Elle leur propose de rejoindre son groupe, les discussions démarrent, le projet est lancé ! »*

**Rosalie Life c’est aussi un magazine en ligne de contenus accessible au plus grand nombre, un webzine pour passer à l’action !**

Informé, sensibiliser la communauté est et sera un autre vecteur de sa vitalité. Dans ce média, Rosalie Life valorise les projets collaboratifs allant dans le sens du mieux-vivre ensemble et du respect de la planète. Qu’elles soient jeunes ou plus âgées, la parole est donnée aux générations qui interpellent et inspirent. Les articles incitent à agir, ils diffusent des repères, des astuces à qui veut se les approprier pour améliorer son quotidien. Témoignages, interviews et focus sont rédigés sur un ton enthousiaste et décalé par des journalistes choisis par Rosalie Life!



Articles extraits du Magazine de Rosalie Life. Crédits : Rosalie Life



Le réseau grandira non seulement sur le web mais aussi au gré de **rencontres réelles** : cafés rencontres, sorties à caractère insolite, échange de petits services, partage de savoir-faire, etc. L'extension rapide du réseau justifiera ensuite des **connexions réelles et physiques dans les villes et communes relais du territoire** pour donner durablement sens à la communauté et ses projets dans un « esprit Rosalie » : participatif, économique, solidaire, éco-responsable. D'ailleurs, l'équipe Rosalie Life intervient déjà auprès de collectivités et structures partenaires (banques, assurances,...). Au catalogue de son offre de conseil et accompagnement : sensibilisation aux méthodes collaboratives, préparation à la retraite, formation aux usages du web et des réseaux sociaux, approche de l'habitat partagé comme solution alternative...

5

## Habitat partagé : l'alternative

De façon visionnaire, Rosalie Life poursuit en effet la démarche entamée depuis plus d'un an de sensibilisation de ses différents publics à la **problématique du logement**, en positionnant **l'habitat partagé** comme pilier de l'autonomie de la personne, en lien étroit avec l'état de santé et la capacité financière. Entre le maintien à domicile et la maison médicalisée (l'Ephad), il y a un vide, tandis que l'offre de résidences seniors se développe en milieu urbain mais ne reste accessible qu'aux classes moyennes supérieures. Les réflexions qui aboutissent au projet Rosalie Life d'aujourd'hui sont justement nées en 2014 du constat que l'offre d'hébergement des seniors était souvent jugée insuffisante et souvent dégradante.

**Rosalie Life croit aux alternatives foncières et sociales qu'incarne par exemple l'habitat partagé** pour les 60-80 ans et souhaite les promouvoir. Les solutions du « chez soi à plusieurs » sont multiples : en milieu urbain et rural, en propriété ou en location et de façon à réduire le coût du logement et de mutualiser la facture d'éventuels services à la personne (ménage, infirmière).

En tant qu'assistant à maîtrise d'ouvrage, Rosalie Life sera en mesure d'accompagner les usagers vers de nouveaux choix d'habitat, pour leur permettre de décider où, comment et avec qui ils souhaitent vieillir. Cette consultance permettra d'initier et monter les dossiers, de mener une étude qualitative, d'aider à la rédaction des documents cadres (cahier des charges de l'habitat, charte) jusqu'à la l'entrée de ses habitants dans le logement. Des projets qui, menés de manière isolée, ne verraient pas le jour. **L'atout Rosalie Life sera de facto son expertise en pilotage (méthodologie de projet, psychosociologie de groupe, communication non violente, etc.).**

---

*Mus par un même intérêt du partage, les membres « amis » de la communauté Rosalie Life pourront ainsi y trouver de manière centralisée des idées pour se détendre, échanger pour mutualiser les coûts et consommer malin, réinventer leurs projets de vie tout en prenant soin d'eux, des autres et de leur environnement.*

---

# Au cœur de la silver économie, l'atout Rosalie Life.

## L'effet démographique des boomers stimule un marché.

6

Les réalités et les attentes d'une génération lame de fond.

Les « 55 ans et plus » représentent 21 millions de personnes en France. Les 60 ans et plus sont 15 millions aujourd'hui, ils seront 23,6 millions en 2060<sup>2</sup>.

L'espérance de vie est toujours croissante : 78,9 ans pour les hommes et 85 ans pour les femmes<sup>3</sup>.

Leurs niveaux de vie sont néanmoins en baisse : les pensions de retraites moyennes sont de 1 282 euros bruts par mois, avec une différence nette entre les femmes (967 euros) et les hommes (1 617 euros). Les couples de 60 ans consacrent 6 % de leurs revenus à aider les jeunes générations de leur famille.

### Les craintes et aspirations des Boomers (50-70 ans) :

PERTE DE LA SANTE, BAISSÉ DES REVENUS, POIDS DES CHARGES, PERTE DES AVANTAGES SOCIAUX, SENTIMENT D'URGENCE, DIVORCE, ANGOISSE, MORT DES PARENTS, TRANSMISSION DES BIENS & EXPERIENCES, DEVELOPPEMENT PERSONNEL.

**Leurs attentes sont simples** : garder la vie, veiller à sa santé, avoir une sécurité financière, aimer, être indépendant, continuer ses activités, prendre du plaisir, être serein, veiller à son environnement. Elles s'articulent autour de trois mots clés : **CONVIVAL, BON POUR LA SANTE, ECONOMIQUE.**

---

*La génération des boomers fera naître de nouveaux services liés à ses besoins et à l'innovation auxquels Rosalie Life se prépare à répondre. Son objectif est de faire grandir la communauté des « silver surfers collaboratifs. »*

---

<sup>2</sup> Source : Insee 2016.

<sup>3</sup> Source : Insee 2015.





85 %

- L'usage d'internet va se développer par un effet démographique : la personne qui arrivera à la retraite dans les 3-5 ans à venir sera davantage connectée. Le taux d'équipement internet est de 85 % avant 60 ans, et de 62 % entre 60 et 74 ans <sup>4</sup>.

68 %

- 68% des utilisateurs réguliers d'internet figurent parmi les 55 – 64 ans. 49% des seniors considèrent qu'Internet est important pour leur vie sociale, parmi eux 19% considèrent que cet élément est même essentiel. Plus d'un sexagénaire sur quatre est membre d'un réseau social.

62 %

- Les seniors achètent aussi en ligne (cela représente 64 % des 65-69 ans connectés). 62 % des seniors apprécient l'échange de service. 53 % voient d'un bon œil le développement du partage des biens immobiliers entre particuliers.

7

*« Dans ma tête, j'ai dix ans de moins, je veux en profiter, m'amuser, avoir des loisirs, passer du temps en famille, préparer ma retraite. Il y a une vie après la retraite. »* assume Françoise, 59 ans.

## L'émergence de la silver économie.

La *silver économie* <sup>5</sup> est en émergence et va se développer fortement les prochaines années. Cette nouvelle filière représente une promesse de croissance et d'emplois. Selon la Direction de l'Animation de la Recherche des Etudes et des Statistiques (DARES), 300 000 créations d'emplois nettes sont escomptées d'ici à 2020. La silver économie est citée parmi les 7 priorités nationales.

Des réseaux dédiés aux seniors existent sur le web mais ils sont orientés sur les rencontres amoureuses et amicales ou sur les sorties exclusivement. D'autres solutions web sont axées sur la santé et les grands seniors. Enfin les sites de partage sont, eux, en pleine croissance : co-voiturage, échange de maisons pour les vacances...

Rosalie Life porte une réelle **innovation sociale et d'usage**, en particulier par le fait de présenter un modèle ascendant et hybride, au carrefour de l'économie numérique, de la silver économie et de l'économie sociale et solidaire. L'adaptabilité de son offre de services et l'attractivité de ses tarifs sont deux autres de ses atouts pour convaincre.

<sup>4</sup> Source : Insee 2012.

<sup>5</sup> La silver économie est l'économie dédiée à l'avancée en âge de nos sociétés. Comme son nom l'indique ce n'est pas un « marché » mais une « économie » transversale qui trouve des déclinaisons dans de nombreux marchés, pour ne pas dire tous les marchés ! La croissance attendue du PIB français issu de la silver économie est de 0,25% par an. Source : <http://www.silverereco.fr/silver-economy> (2015)



Rosalie Life vise **plusieurs types de clientèle** :

- Les **seniors actifs** de 55 ans et plus ainsi que leurs proches ;
- Les **entreprises partenaires** qui offrent la solution web Rosalie Life à leurs clients, prospects, sociétaires, salariés en activité ou retraités, etc. ;
- Les **collectivités** (plus de 34 000 communes, conseils départementaux, conseils régionaux, EPCI), dont l'enjeu est d'adapter leur territoire au vieillissement de la population.

La start-up propose pour l'instant **quatre produits** :

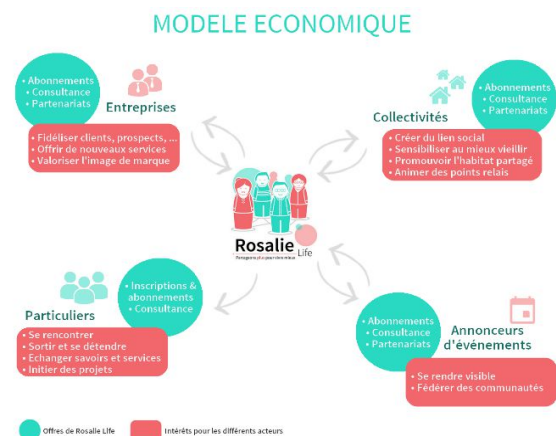
- **L'accès gratuit à sa solution web**, avec la possibilité de choisir entre deux formules d'abonnement payant à partir de 4,90 euros par mois et par personne ;
- **Les contrats de partenariat et la consultance** (conseil, formation, animation de conférences...) pour promouvoir et encourager les pratiques collaboratives ;
- **L'accès à des points relais** Rosalie Life au sein de collectivités voire d'entreprises partenaires.

**Les objectifs de Rosalie Life** :

1. Créer du lien, de la confiance.
2. Favoriser l'échange de savoirs et de services ainsi que des dynamiques collaboratives.
3. Donner la parole aux générations qui nous interpellent et nous inspirent.
4. Accompagner l'habitat participatif comme une solution alternative permettant de vivre mieux.

**Durant les trois premières années**, l'enjeu sera d'installer la marque Rosalie Life, de faire grandir la communauté de seniors actifs et d'ancrer son offre. Etre l'interface indispensable à toute une génération à la fois connectée et en prise avec des besoins réels (relation, service, infos, solutions) liés à sa vie quotidienne rurale ou urbaine.

**A l'horizon 2020**, la marque Rosalie Life pourra dépasser sa dimension locale, essaimer vers le national puis l'international. Engagée pour le développement économique et social de sa région, la startup devrait recruter une vingtaine de personnes.



# L'ère du mieux vivre ensemble : une philosophie au cœur de Rosalie Life.

## Une aventure entrepreneuriale portée par deux femmes.

9

A Brest, on est à la fin de la terre et plus souvent au début de nouvelles aventures. Les finistériens cherchent toujours des solutions, s'adaptent, innovent pour contrer certaines difficultés issues de l'éloignement géographique ! Ils sont entrés de plain-pied dans l'ère du numérique.

**Marina Bouchet et Cécile Huchet** font un atout de leur implantation dans la cité du Ponant. Venues respectivement de Nantes et de Paris, elles se sont forgé ici un esprit d'entrepreneur au cœur de l'économie sociale et solidaire.

### Portraits



#### **Marina Bouchet,** 38 ans, co-fondatrice

Femme de réseaux (Entreprendre au féminin, Ell' à Brest...), formée en psychosociologie, recherche de financement et

conduite de projets collaboratifs, consultante en organisation et responsable du service Nautisme de Brest Métropole dans son dernier poste.

**Missions principales :** accompagnement de projets collaboratifs, gestion financière et administrative, relation partenariale et recherche de financements.

*« Je suis fière d'être à l'initiative de ce projet qui va favoriser le lien social, les échanges de savoirs et les pratiques collaboratives. A plusieurs nous pouvons faire des choses extraordinaires, porteuses de sens et de richesse. Le vivre et le faire ensemble est un chemin qui procure une grande satisfaction. Quand nous avançons dans l'âge il est fondamental de continuer à participer à des projets collectifs. Ces dynamiques participatives permettent de rester acteur de sa vie, ...et il faut l'espérer jusqu'au bout de la vie ».*

## Cécile Huchet, 42 ans, co-fondatrice

Community manager & communicante, expérimentée en gestion de projets web, en organisation et en animation de communautés, dans des secteurs variés (télécoms, infogérance, assurances, collectivités).

**Missions principales :** gestion de projet web, animation des réseaux sociaux, événementiels, rédaction de contenus, secrétaire de rédaction du magazine web.

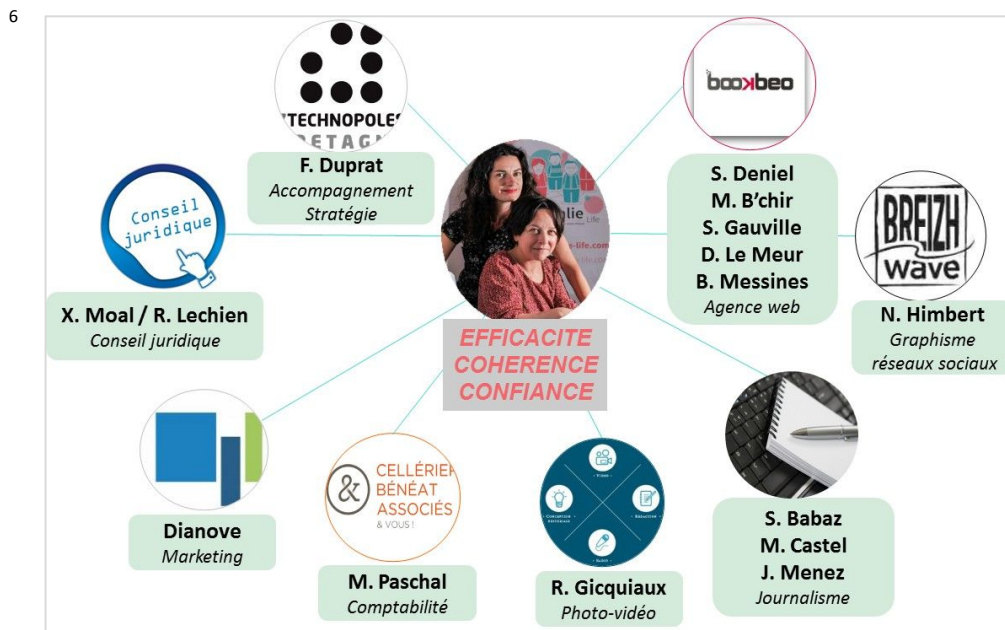
*« J'aime m'engager pour des projets qui font du bien : créer des liens, agir avec bienveillance.*

*Dans le projet Rosalie Life, j'ai envie d'accompagner les seniors vers un peu plus de liberté grâce aux nouvelles pratiques numériques et collaboratives. Un vrai challenge ! »*



10

## La galaxie Rosalie Life



L'équipe Rosalie Life s'entoure de compétences ancrées localement.

<sup>6</sup> Crédit : Julien Ogor, StudioLambe.



## Des valeurs ADN



- Une entreprise et un projet créateurs de **CONFIANCE** <sup>7</sup>.
- L'**INNOVATION** de son modèle ascendant et l'**ACCESSIBILITE** au cœur de solutions partagées pour vivre mieux.
- La **COMPLEMENTARITE** des compétences mises en œuvre pour satisfaire les attentes des publics cibles.
- Les **DYNAMIQUES COLLABORATIVES** pour co-construire et réinventer son projet de vie.

11

## Pour la petite histoire...



Au début de l'aventure, il y a un constat mais surtout une lecture : « *Et puis Paulette...* » de Barbara Constantine...

Ensuite est venue l'envie de voir incarné le projet par un personnage, une femme, **Rosalie**, au prénom fleuri, inspirant, témoin d'une époque qui fait écho à l'imaginaire collectif intergénérationnel... La Rosalie c'est aussi ce vélo participatif qui fleurit sur les routes des vacances en France et à l'étranger...

Enfin **Life**, pour le souffle de vie, le côté tonique et l'ouverture sur le monde.



**Rosalie Life, partageons plus pour vivre mieux.**

<sup>7</sup> Le projet Rosalie Life est **lauréat des Prix Groupama-Créateurs de confiance 2016** dans la catégorie Habitat et logement.



## Partenaires et soutiens



12

### Groupama Loire Bretagne : partenaire pionnier

En février 2016, **Groupama Loire Bretagne**, premier assureur mutualiste régional est aussi devenu le **premier partenaire pionnier de Rosalie Life**. Dans ce contexte, Groupama Loire Bretagne accompagne le développement et la réussite du projet, permettant à Rosalie Life de concevoir sa solution web avec agilité et au groupe d'offrir dès cet été à ses sociétaires une offre de services étoffée répondant à leurs attentes.

Illustrations de ce partenariat :

- *Participation au développement de la solution web : Vingt élus de caisses locales (Finistère et Ile et Vilaine) ont participé activement aux tests préalables au lancement de la solution web. Ces tests ont permis d'effectuer des correctifs et des évolutions pour que la solution Rosalie Life colle au plus près des besoins et usages des séniors. Ces élus ont confirmé leur intérêt pour cette initiative créatrice de sens et de liens. La solution web a été officiellement lancée en juin 2016 à Brest et à Rennes en octobre. Le projet intéresse déjà d'autres régions.*
- *Sensibilisation aux méthodes collaboratives : Des interventions de Rosalie Life sont planifiées lors des Assemblés Générales de Groupama Loire Bretagne à l'automne 2016, sur les 6 départements du grand ouest (Bretagne, Loire Atlantique et Maine et Loire). L'objectif est de sensibiliser un large public aux projets collaboratifs dont l'habitat participatif ainsi qu'à l'anticipation du vieillissement.*

Le projet Rosalie Life est aussi **lauréat du Prix Groupama-Créateurs de confiance 2016** dans la catégorie Habitat et logement.



## Des soutiens financiers essentiels

Convaincus par l'utilité sociale de Rosalie Life et la capacité de ses dirigeantes à faire la preuve du concept, **la CARSAT (retraite) et Bretagne Capital Solidaire** apportent à Rosalie Life un soutien financier essentiel.

## La région Bretagne, son incubateur Emergys et ses technopôles

13

En juillet 2015, Rosalie Life a intégré pour deux ans **l'incubateur breton Emergys** qui accompagne le développement des entreprises innovantes. Le caractère d'innovation sociale et d'usage reconnu au projet Rosalie Life tient à la fois dans son modèle ascendant participatif et dans la puissance évolutive de son réseau social de proximité et de partage.

De l'idée à sa commercialisation, le chemin de l'entrepreneur peut être long et difficile. Le **Technopôle Brest-Iroise** sait accompagner les porteurs de projet dans toutes ces étapes et jusqu'à l'internationalisation. Une seule constante : l'innovation.



## Contacts

- **Nous contacter**

Communication et relations médias : Cécile Huchet • 06 37 88 54 81 • [cecile@rosalie-life.com](mailto:cecile@rosalie-life.com)

Relations partenariales et finances : Marina Bouchet • 06 08 24 48 86 • [marina@rosalie-life.com](mailto:marina@rosalie-life.com)

14

- **Suivre Rosalie Life sur les réseaux sociaux**



<https://www.facebook.com/RosalieLife>



<https://www.twitter.com/RosalieLife>



<https://www.youtube.com/channel/UCKtjTyNDpuGzEHLRr20OEOA/playlists>



<https://www.pinterest.com/myrosalielife>

... Et sur nos sites amis !

